



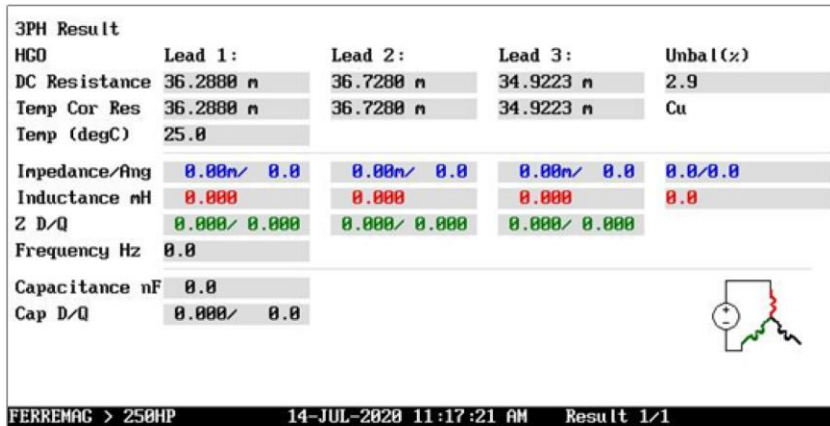
Materiales Ferremag S.A. De C.V

1. DATOS GENERALES

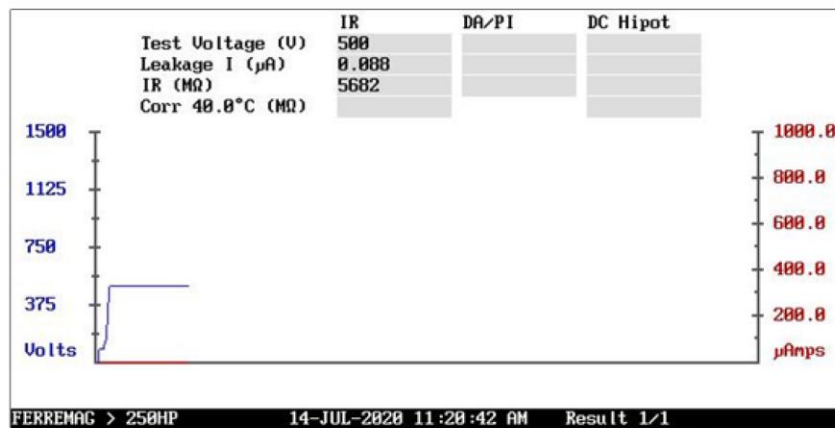
CLIENTE:
 SERVICIO: FABRICACION DE BOBINAS
 POTENCIA: 250 HP

2. INSPECCIÓN ELÉCTRICA - PRUEBAS ELÉCTRICAS ESTÁTICAS

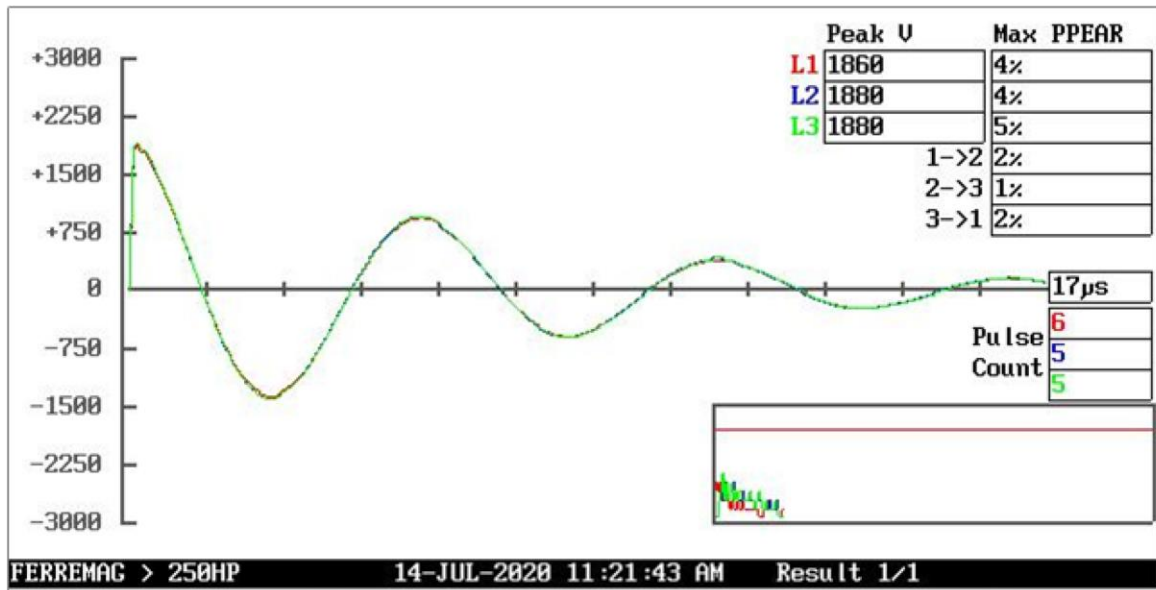
Voltaje de operación 440VCA	Protocolo de Pruebas			
PRUEBA	NORMA	APLICACIÓN	INSTRUMENTO	RANGO ACEPTACION
Resistencia Ohmica	IEEE-118		Baker DX-15	%Desb<3%
Prueba de aislamiento	IEEE-43-2000	0.5KV CC	Baker DX-15	KV+1 = Mohm, aisl > 100Mohm
Índice de Polarización	IEEE-43-2000	0.5KV CC	Baker DX-15	N/A
Surge	IEEE-522	1.8KV CC	Baker DX-15	P-P EAR y L-L EAR < 10%
Hipot (Rembobinados)	IEEE-43-2000	-	Baker DX-15	N/A



Resultado de resistencia en cada línea con prueba RLC (Resistance-Inductance-Capacitance) a devanado para determinar el porcentaje de desbalance que existe entre cada una de las líneas.



Prueba de resistencia de aislamiento (Insulation Resistance "IR") aplicando un voltaje de 500 V.



Prueba de impulsos (Surge test) aplicando un voltaje de 1800V, nos encontramos con una coincidencia de ondas.

Responsable de elaboración de reporte: Ing. Pablo Peña González
 Ingeniería y reportes de diagnóstico, inspección y finales.